

Projektowana obróbka
attyki

Płyta OSB #22mm, NRO
montowana na kołki
stalowe

Czapka betonowa ze spadkiem
na dach

Kotwa stalowa

Membrana dachowa

Warstwa separująca
membrany

Sznur do zgrzewania PVC

Listwa stalowa systemowa

Łącznik

Listwa systemowa

Zgrzew

Paroizolacja –Folia PE

Projektowana izolacja
termiczna styropian 22cm

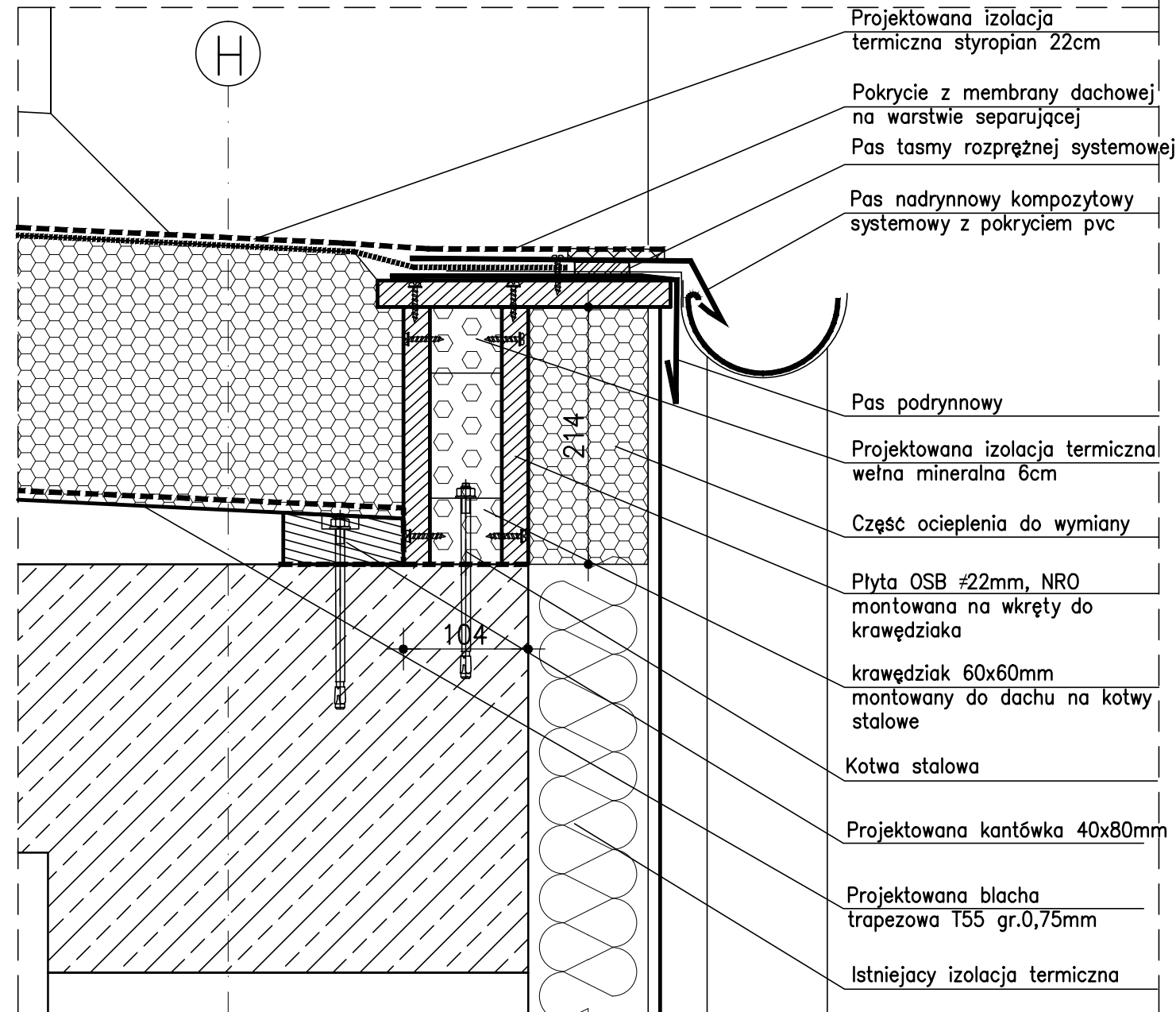
Istniejąca sciana attyki

+6,62

Projektowana kantówka
100x100mmna klockach
drewnianych

Projektowana blacha
trapezowa T55 gr. 0,75mm

Projektowana kotwa stalowa



Projektowana izolacja
termiczna styropian 22cm

Pokrycie z membrany dachowej
na warstwie separującej
Pas tasmy rozprężnej systemowej

Pas nadrynnowy kompozytowy
systemowy z pokryciem pvc

Pas podrynnowy

Projektowana izolacja termiczna
wełna mineralna 6cm

Część ocieplenia do wymiany

Płyta OSB #22mm, NRO
montowana na wkręty do
krawędziaka

krawędziak 60x60mm
montowany do dachu na kotwy
stalowe

Kotwa stalowa

Projektowana kantówka 40x80mm

Projektowana blacha
trapezowa T55 gr.0,75mm

Istniejący izolacja termiczna

PRZEKRÓJ OKAPU
Skala 1:5

PRZEKRÓJ ATTYKI
Skala 1:5

 TOMASZ WĄS PRACOWNIA ARCHITEKTONICZNA

Projektant: mgr inż. arch. Tomasz Wąs.
Upr.w spec.archit. Nr: NB/66/97/WI

Asystent: mgr inż. arch. Dariusz Ćwiok
Data: Wrzesień 2020 r.

Projekt remontu
Pawilon 11, Łódź, AL. Aleksandrowska 159
Dz. nr 51/37 obręb B37

Nazwa Rys.

**DETAL ATTYKI I OKAPU
–SKRZYDŁO ZACHODNIE**

Tom: 1. PB ARCHITEKTURA

Skala: **1:5** Nr Rys.: **A5**